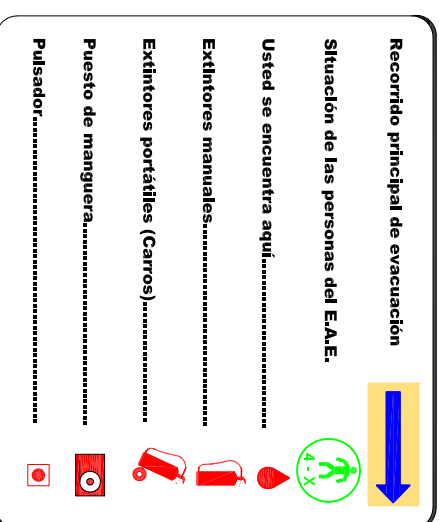
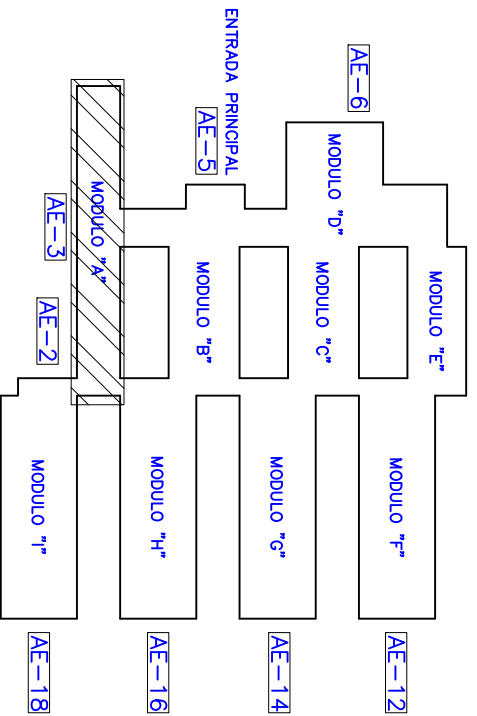
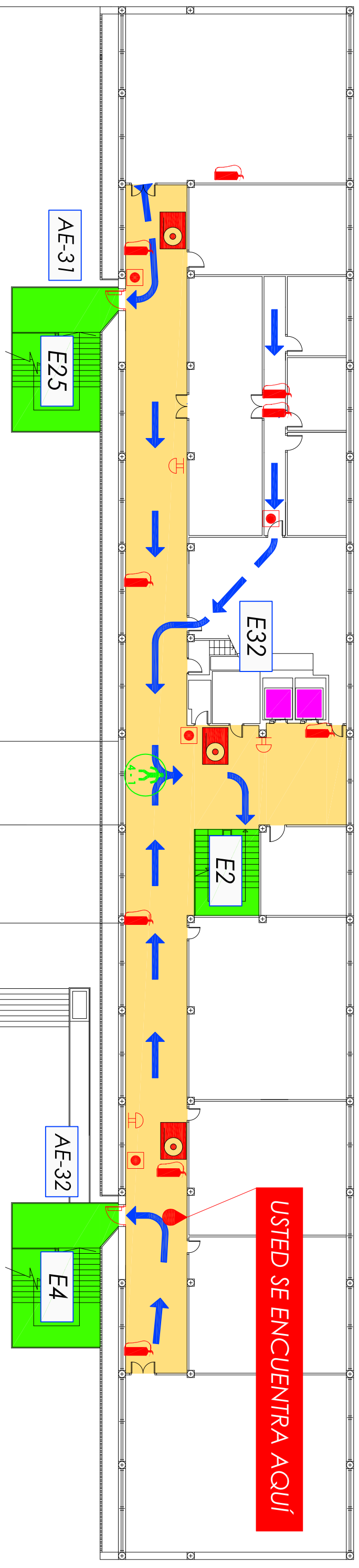


PLANTA CUARTA MÓDULO A - PASILLO ESTE

MODULO "A"



INSTRUCCIONES A LOS PROFESORES:

- Información general:**
- * Usted debe conocer el Plan de autoprotección del edificio.
 - * Es importante que usted conozca la información que se indica en el plano.


- Situación del E.A.E.**
- Flujo de evacuación.
 - Situación de los pulsadores de alarma.
 - Ubicación de los puntos de refugio.
 - Situación de los medios de extinción (Extintores, BIES)

Instrucciones si descubre un incendio:

- * Mantenga la calma, no grite ni corra.
 - * Active el pulsador de alarma más cercano.
 - * Intente llamar por teléfono al C.G.I. (tfnro.: 56816/56817).
 - * Utilice los equipos de extinción. Nunca actúe solo.
- Instrucciones en caso de evacuación:**
- * Si suena la sirena general del edificio, le están ordenando realizar evacuación.
 - * Tranquilice a los alumnos y comuníquelas que deben evacuar las aulas de forma rápida y ordenada.
 - * Indíquelas a los alumnos que no utilicen los ascensores.
 - * Diríjase al punto más cercano del E.A.E., rompa el cristal de la caja de seguridad, colóquese el chaleco de identificación y dirija la evacuación de su zona
 - * Ayuda a las personas impedidas o disminuidas a situarlas en el punto de refugio.
 - * En el exterior diríjase al PUNTO DE ENCUENTRO e Informe de las incidencias al Jefe de Intervención.

EN CASO DE EVACUACIÓN:

- * Siga las Indicaciones del personal del Centro designado para la evacuación
- * Mantenga la calma, no grite ni corra. Evacúe de forma rápida y ordenada.
- * Desaloje la zona utilizando las vías de evacuación y escaleras establecidas al respecto.
- * No utilice los ascensores.
- * Hágase acompañar de sus visitantes externos.
- * No obtaculice las vías de evacuación. No se detenga.
- * En el exterior, diríjase al punto de encuentro: Sector Oeste / Sector Sur exterior de AE-1.
- * No saque vehículos del aparcamiento.
- * No regrese al edificio hasta que le comuniquen el final de la emergencia.
- * Teléfono Centro de Control Interno: 86100/87403
- * Teléfono Centro de Control Externo: 87398/629.46.98.76

 <p>SERVICIO DE MANTENIMIENTO UNIDAD DE C.C. Y A.L.</p>		CENTRO:	ESCUELA SUPERIOR DE INGENIERIA	ESCALA:	
		PLANTA:	CUARTA (Mód. A - PASILLO ESTE)	REF:	A4.1
INSTALACIONES:		FECHA:	17/03/15		
EVACUACIÓN (UD. SE ENCUENTRA AQUÍ)		FIGHERO:			