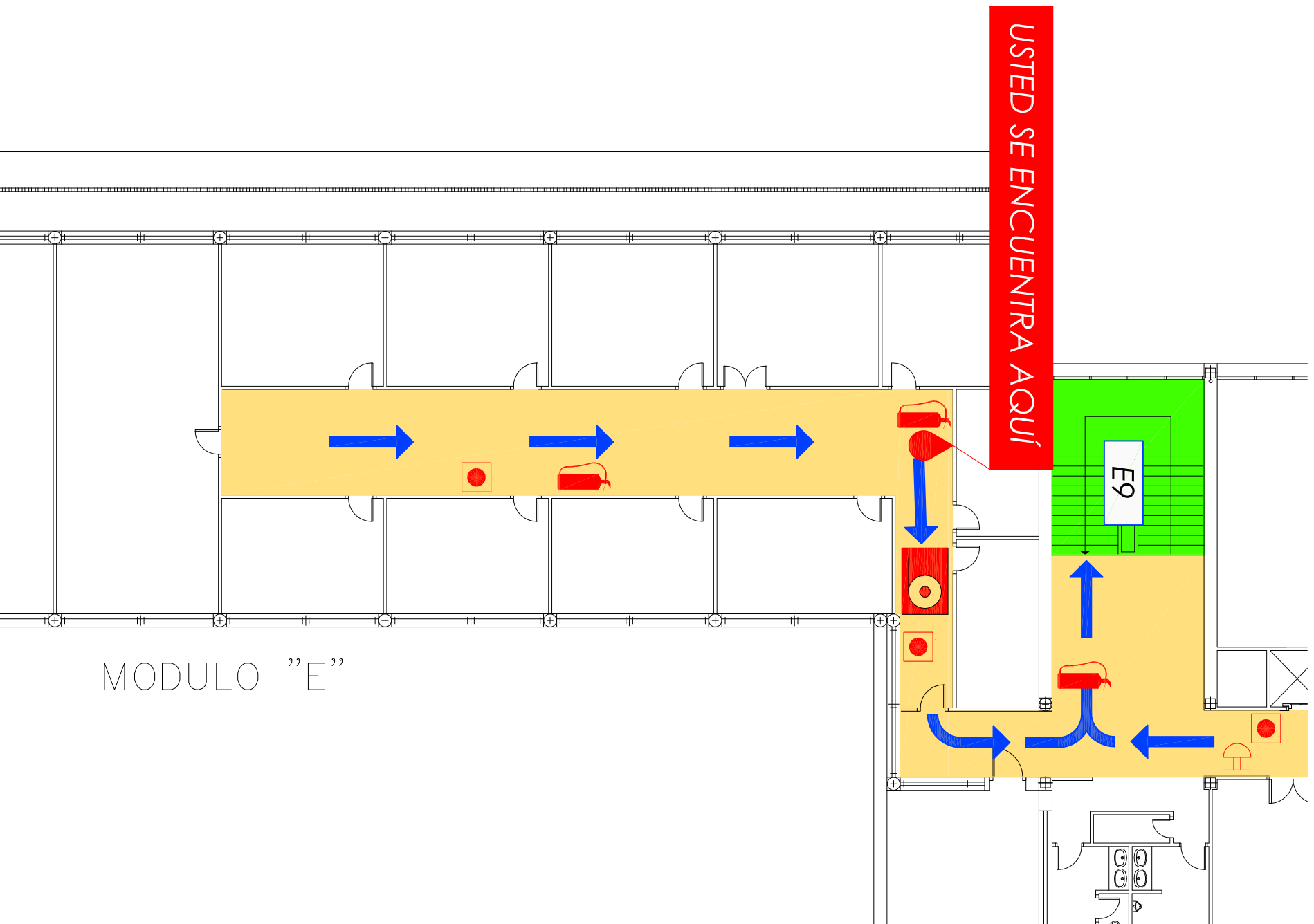


PLANTA PRIMERA MÓDULO E - PASILLO



MODULO "E"

Recorrido principal de evacuación

Situación de las personas del E.A.E.

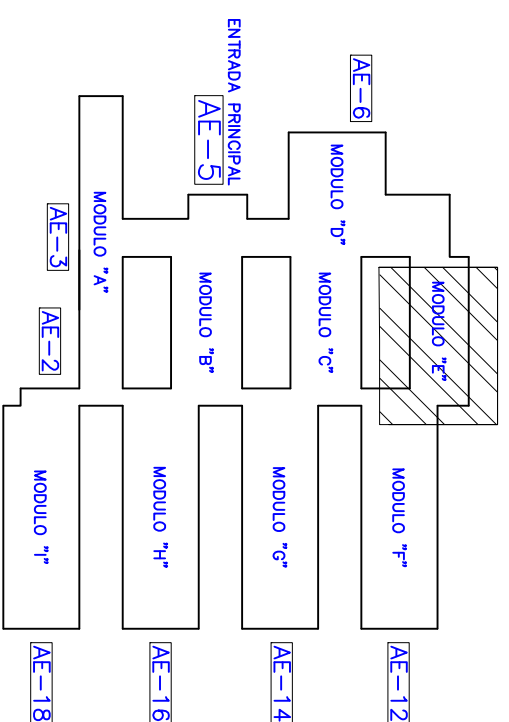
Usted se encuentra aquí.....

Extintores manuales.....

Extintores portátiles (Carros).....

Puesto de manguera.....

Pulsador.....



INSTRUCCIONES A LOS PROFESORES:

Información general:

- * Usted debe conocer el Plan de autoprotección del edificio.
- * Es importante que usted conozca la información que se indica en el plano.

- Situación del E.A.E.
- Flujo de evacuación.
- Situación de los pulsadores de alarma.
- Ubicación de los puntos de refugio.
- Situación de los medios de extinción (Extintores, BIES)

Instrucciones si descubre un incendio:


- * Mantenga la calma, no grite ni corra.
- * Active el pulsador de alarma más cercano.
- * Intente llamar por teléfono al C.G.I. (fño.: 56816/56817).
- * Utilice los equipos de extinción. Nunca actúe solo.

Instrucciones en caso de evacuación:

- * Si suena la sirena general del edificio, le están ordenando realizar evacuación.
- * Tranquilice a los alumnos y comuníquelos que deben evacuar las aulas de forma rápida y ordenada.
- * Indíquete a los alumnos que no utilicen los ascensores.
- * Diríjase al punto más cercano del E.A.E., rompa el cristal de la caja de seguridad, colóquese el chaleco de identificación y dirija la evacuación de su zona
- * Ayuda a las personas impedidas o disminuidas a situarlas en el punto de refugio.
- * En el exterior diríjase al PUNTO DE ENCUENTRO e informe de las incidencias al Jefe de Intervención.

EN CASO DE EVACUACIÓN:

- * Siga las indicaciones del personal del Centro designado para la evacuación
- * Mantenga la calma, no grite ni corra. Evacúe de forma rápida y ordenada.
- * Desaloje la zona utilizando las vías de evacuación y escaleras establecidas al respecto.
- * No utilice los ascensores.
- * Hágase acompañar de sus visitantes externos.
- * No obtaculice las vías de evacuación. No se detenga.
- * En el exterior, diríjase al punto de encuentro. Salida principal del edificio AE-5.
- * No saque vehículos del aparcamiento.
- * No regrese al edificio hasta que le comuniquen el final de la emergencia.
- * Teléfono Centro de Control Interno: 56816 / 56817
- * Teléfono Centro de Control Externo: 51194 / 699.06.99.83.

 SERVICIO DE MANTENIMIENTO UNIDAD DE C.C. Y A.M.		CENTRO:	ESCUOLA SUPERIOR DE INGENIERIA	ESCALA:	
		PLANTA:	PRIMERA (MOD. E - PASILLO)	FECHA:	17.03.15
		INSTALACIONES:	EVACUACIÓN (U.D. SE ENCUENTRA AQUÍ)	FICHERO:	
				REF:	E.1.2