

## INSTRUCCIONES DE EVACUACIÓN

- Siga siempre las instrucciones del Equipo de Alarma y Evacuación, y del personal de la US:
  - Consulte plano de evacuación
  - No salga con objetos pesados o voluminosos.
  - No retroceda a buscar "objetos olvidados"
  - En presencia de humo tápese la nariz y boca con un pañuelo. Si existe mucho humo, camine agachado.
  - No utilice los ascensores ni saque vehículos del aparcamiento.
  - Evite bloquear las puertas de salida.
- En el exterior:
  - Diríjase al punto de encuentro: situado en la zona exterior de la zona principal.
  - Evite obstaculizar las vías de acceso.
  - No regresar al edificio hasta que le comuniquen el fin de la emergencia.

## SEÑALES DE EVACUACIÓN



## ACTUACIÓN EN CASO DE EMERGENCIA

- Si descubre o detecta una emergencia, póngase inmediatamente en contacto con el responsable de la instalación o personal del centro.
- Haga uso de la ducha de seguridad y fuente lavaojos y del botiquín (si el laboratorio no dispone de él, solicítelo al responsable)
- Siga en todo momento las instrucciones de evacuación que se le indiquen.
- Si esta solo avise al personal del centro y/o conserjería de la situación del fuego y active un pulsador de alarma.



Teléfono del Centro de control Interno

**954 55 68 16/17**

Teléfono de Emergencias **112**

Teléfonos de utilidad:

Bomberos **080**

Policía Local **092**

EPES **061**

Servicio Prevención Riesgos Laborales  
- Universidad de Sevilla -

C/ Avicena S/N - CP:41009 - SEVILLA

Tfno. Sede Central: 954 486163

Fax. Sede Central: 954486164

Correo electrónico: seprus@us.es

## INSTRUCCIONES DE SEGURIDAD Y ACTUACIÓN EN CASO DE EMERGENCIA PARA VISITANTES



ESCUELA TÉCNICA SUPERIOR  
DE INGENIERÍA INFORMÁTICA

Servicio de Prevención de  
Riesgos Laborales

## NORMAS DE ACCESO

- Disponer de autorización. Cumplimentar el registro de entrada y salida del laboratorio.
- Sólo realizar las actividades que han sido autorizadas.
- Se recomienda estar acompañado durante la actividad por personal de la US.
- Familiarizarse con el edificio y laboratorio, con sus medidas de seguridad, en particular con las vías de evacuación, los elementos de lucha contra incendios y con las condiciones de riesgos.

## USO DE EQUIPOS

- Seguir las indicaciones del responsable y del personal del Laboratorio / Taller.
- Conocer y aplicar las instrucciones del manual de seguridad de los equipos.
- Utilizar los EPI's (equipos de protección individual) adecuados.
- Asegúrese de la desconexión del equipo al finalizar el trabajo.
- En caso de duda o incidencia avisar al responsable /personal del laboratorio.

## EN INSTALACIONES CON EQUIPOS RADIOACTIVOS

- Todo el personal que deba manejar equipos radioactivos o entrar en instalaciones radiactivas debe recibir información PREVA sobre los riesgos radiológicos relacionados con su actividad y valorar la necesidad de control médico y dosímetro.
- En caso de necesitar un dosímetro de lectura directa (DLD) seguirá las indicaciones del responsable de la instalación o del equipo radiológico.

## EN LA INSTALACIÓN/LABORATORIO

- Conocer y observar las medidas de prevención y protección básicas para evitar las condiciones inseguras que puedan desembocar en situaciones de riesgo y/o de emergencia.
- Seguir las instrucciones e indicaciones del responsable y personal del laboratorio.
- Una vez finalizada la tarea, se deberán guardar los materiales, limpiar el lugar de trabajo, y asegurarse de las desconexiones de aparatos, conductos de agua y gas, etc.
- En laboratorios, localizar la ducha de seguridad y fuente lavaojos.
- Mantener el orden y limpieza.

## MANEJO DE SUSTANCIAS

- Consultar etiqueta y ficha de datos de seguridad antes de la manipulación de cualquier sustancia y seguir sus instrucciones.
- Utilizar los EPI's (equipos de protección Individual) adecuados.
- Utilizar las campanas extractoras si la tarea lo requiere.
- Realizar los trasvases en pequeñas cantidades y lejos de un foco de calor, empleando la instrumentación adecuada.
- La eliminación de los residuos ha de realizarse según el procedimiento establecido por la Universidad de Sevilla.
- Para más información consulte al responsable.

## ETIQUETADO

### SEÑALIZACIÓN DE SUSTANCIAS QUÍMICAS

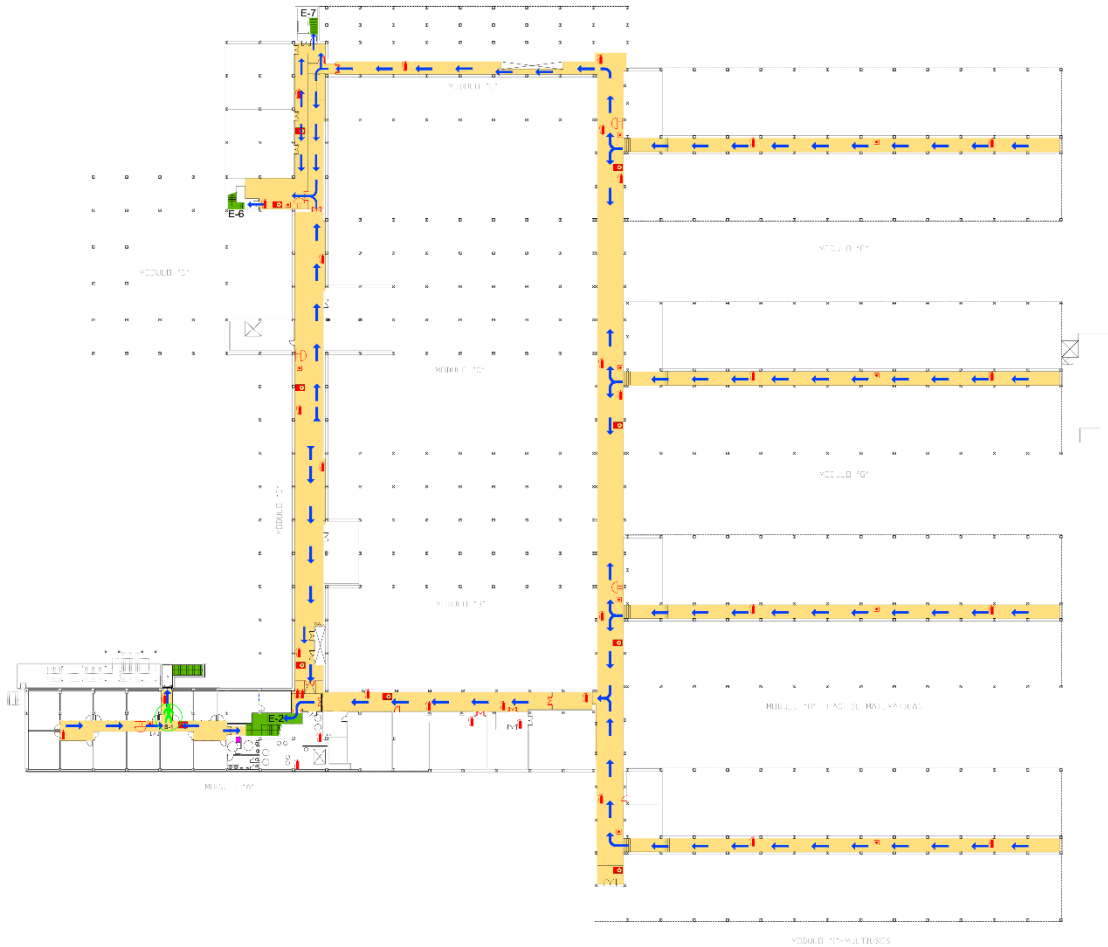
Explosivo	Inflamable	Comburente	Mortal Tóxico	Corrosivo	Dañino al Medio Ambiente	Irritante Sensibilizante Narcótico	Cancerígeno Mutágeno Reprrotóxico	Gas a presión

Almacena tus sustancias segregándolos por grupos e incompatibilidades

CRITERIOS DE ALMACENAMIENTO	Explosivo	Inflamable	Comburente	Mortal Tóxico	Corrosivo	Irritante Sensibilizante Narcótico	
Explosivo		SI	NO	NO	NO	NO	
Inflamable		NO	SI	NO	NO	SI <small>Si los envases no son frágiles</small>	
Comburente		NO	NO	SI	NO	NO	SI <small>Si no hay emisión de vapores y si los envases no son frágiles</small>
Mortal Tóxico		NO	NO	NO	SI	SI	SI
Corrosivo		NO	SI <small>Si los envases no son frágiles</small>	NO	SI	SI	SI
Irritante Sensibilizante Narcótico		NO	SI	SI <small>Si no hay emisión de vapores y si los envases no son frágiles</small>	SI	SI	SI

# INSTRUCCIONES DE SEGURIDAD Y ACTUACIÓN EN CASO DE EMERGENCIA PARA VISITANTES

## PLANOS DE EVACUACION DEL CENTRO



**ESCUELA TÉCNICA SUPERIOR  
DE INGENIERÍA INFORMÁTICA**  
**Planta Sótano**

**Servicio de Prevención de  
Riesgos Laborales**

# INSTRUCCIONES DE SEGURIDAD Y ACTUACIÓN EN CASO DE EMERGENCIA PARA VISITANTES

## PLANOS DE EVACUACION DEL CENTRO



### ZONA DE RESCATE PARA DISCAPACITADOS



Rotulo con pictograma  
"ZONA DE RESCATE"

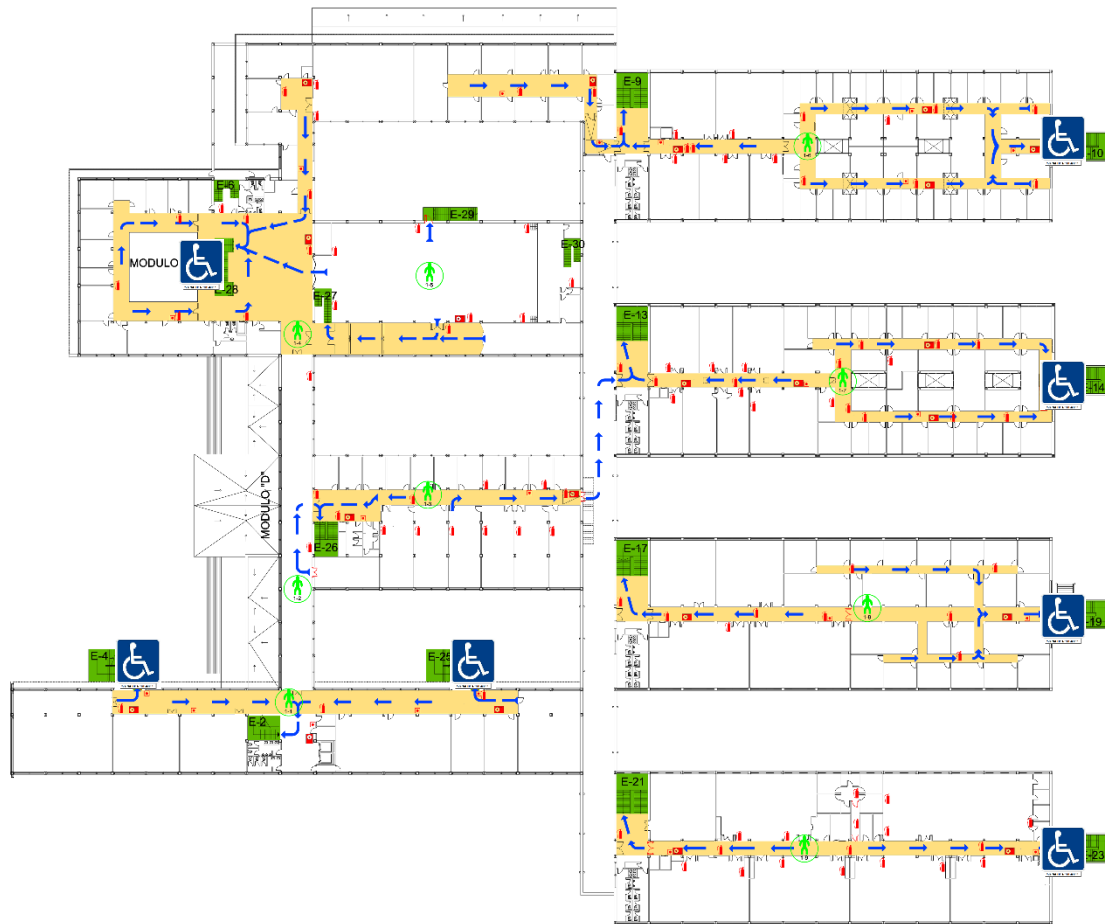


ESCUELA TÉCNICA SUPERIOR  
DE INGENIERÍA INFORMÁTICA  
Planta Baja

Servicio de Prevención de  
Riesgos Laborales

# INSTRUCCIONES DE SEGURIDAD Y ACTUACIÓN EN CASO DE EMERGENCIA PARA VISITANTES

## PLANOS DE EVACUACION DEL CENTRO



### ZONA DE RESCATE PARA DISCAPACITADOS



Rotulo con pictograma  
"ZONA DE RESCATE"



ESCUELA TÉCNICA SUPERIOR  
DE INGENIERÍA INFORMÁTICA  
Planta 1<sup>a</sup>

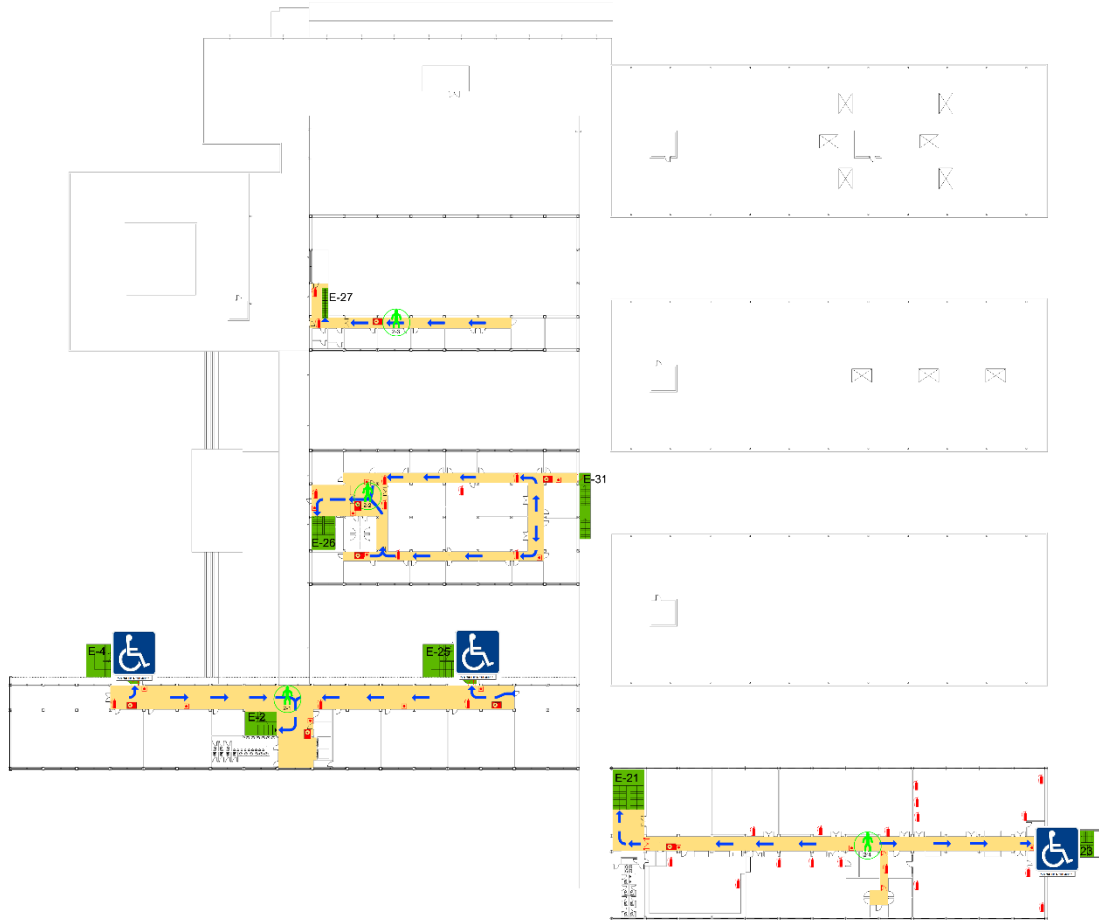
Servicio de Prevención de  
Riesgos Laborales

# INSTRUCCIONES DE SEGURIDAD Y ACTUACIÓN EN CASO DE EMERGENCIA PARA VISITANTES

## PLANOS DE EVACUACION DEL CENTRO



### ESCUELA TÉCNICA SUPERIOR DE INGENIERÍA INFORMÁTICA Planta 2ª



#### ZONA DE RESCATE PARA DISCAPACITADOS



Rotulo con pictograma  
"ZONA DE RESCATE"

Servicio de Prevención de  
Riesgos Laborales

# INSTRUCCIONES DE SEGURIDAD Y ACTUACIÓN EN CASO DE EMERGENCIA PARA VISITANTES

## PLANOS DE EVACUACION DEL CENTRO



## ESCUELA TÉCNICA SUPERIOR DE INGENIERÍA INFORMÁTICA Entre Planta 3<sup>a</sup>

Servicio de Prevención de  
Riesgos Laborales



### ZONA DE RESCATE PARA DISCAPACITADOS



Rotulo con pictograma  
"ZONA DE RESCATE"

# INSTRUCCIONES DE SEGURIDAD Y ACTUACIÓN EN CASO DE EMERGENCIA PARA VISITANTES

## PLANOS DE EVACUACION DEL CENTRO



## ESCUELA TÉCNICA SUPERIOR DE INGENIERÍA INFORMÁTICA PLANTA 4ª



### ZONA DE RESCATE PARA DISCAPACITADOS



Rotulo con pictograma  
"ZONA DE RESCATE"

Servicio de Prevención de  
Riesgos Laborales